



Prisma Plus

Все учтено!



г. Москва, 07 июня 2005 года



Merlin Gerin



Новое поколение НКУ Prisma Plus

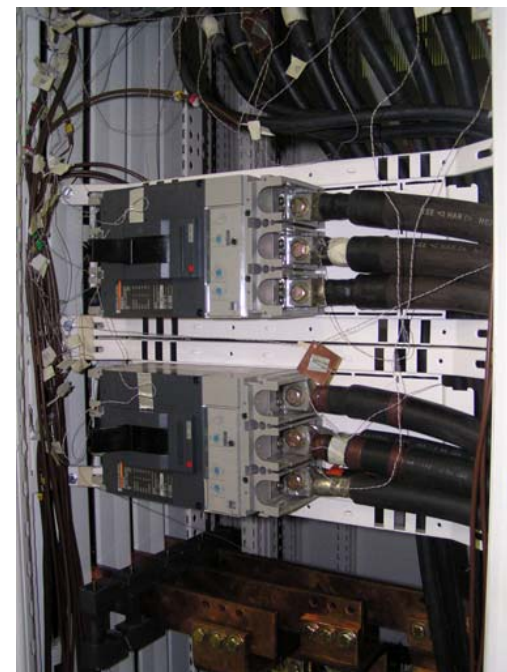
- ❑ В 1984г. с выходом **Prisma** Schneider Electric опередил время и предложил на рынок новую концепцию- функциональные шкафы **Type Tested Assembling**
- ❑ В 2005г. Schneider Electric продолжает инновации и с запуском **Prisma Plus** намечает новые ориентиры развития

Prisma Plus
Все учтено!



Функциональный шкаф - гарантия Вашего спокойствия

- ❑ встраивание только коммутационных аппаратов Schneider Electric
- ❑ набор стандартных решений по
 - ❑ монтажу
 - ❑ подключению
 - ❑ распределению
- ❑ соответствие стандарту ГОСТ Р 51321. 2000
 - ❑ 7 типовых и 3 приемосдаточных испытания
- ❑ гарантия надежности и безопасности производителя на шкаф в сборе



Prisma Plus
Все учтено!

Стандарт ГОСТ Р 51321.1 2000

Формулирует и регламентирует условия, требования к НКУ прошедшим типовые испытания.

7 типовых испытаний

- превышение температуры
- проверка диэлектрических свойств
- проверка стойкость к токам КЗ
- проверка эффективности цепи защиты
- проверка зазоров и расстояний путей утечки
- проверка механической работоспособности
- проверка степени защиты

3 приемо-сдаточных испытания

- общая проверка
- проверка изоляции
- проверка защитных средств



Prisma Plus
Все учтено!



Испытанные НКУ гарантируют

При сборке

- проверку и испытание каждого аппарата НКУ
- соответствие техническим решениям разработчика

При эксплуатации

- отсутствие неполадок в работе
- максимум удобства при обслуживании
- продолжительный срок службы
- неограниченные возможности обновления щита

При обслуживании

- ограничение доступа
- структурирование щита для облегчения работы с отдельными частями

Prisma Plus
Все учтено!



Новое поколение НКУ Prisma Plus

- ❑ Результат опыта компании Schneider Electric в области создания низковольтных распределительных щитов
- ❑ Приходит на смену системе **Prisma**, вот уже 20 лет занимающей лидирующее положение на рынке
- ❑ Содержит широкий спектр решений для всех типов применений на токи до 4000 А
- ❑ Сохраняя преимущества **Prisma** предвосхищает потребности

Prisma Plus
Все учтено!



Требования времени

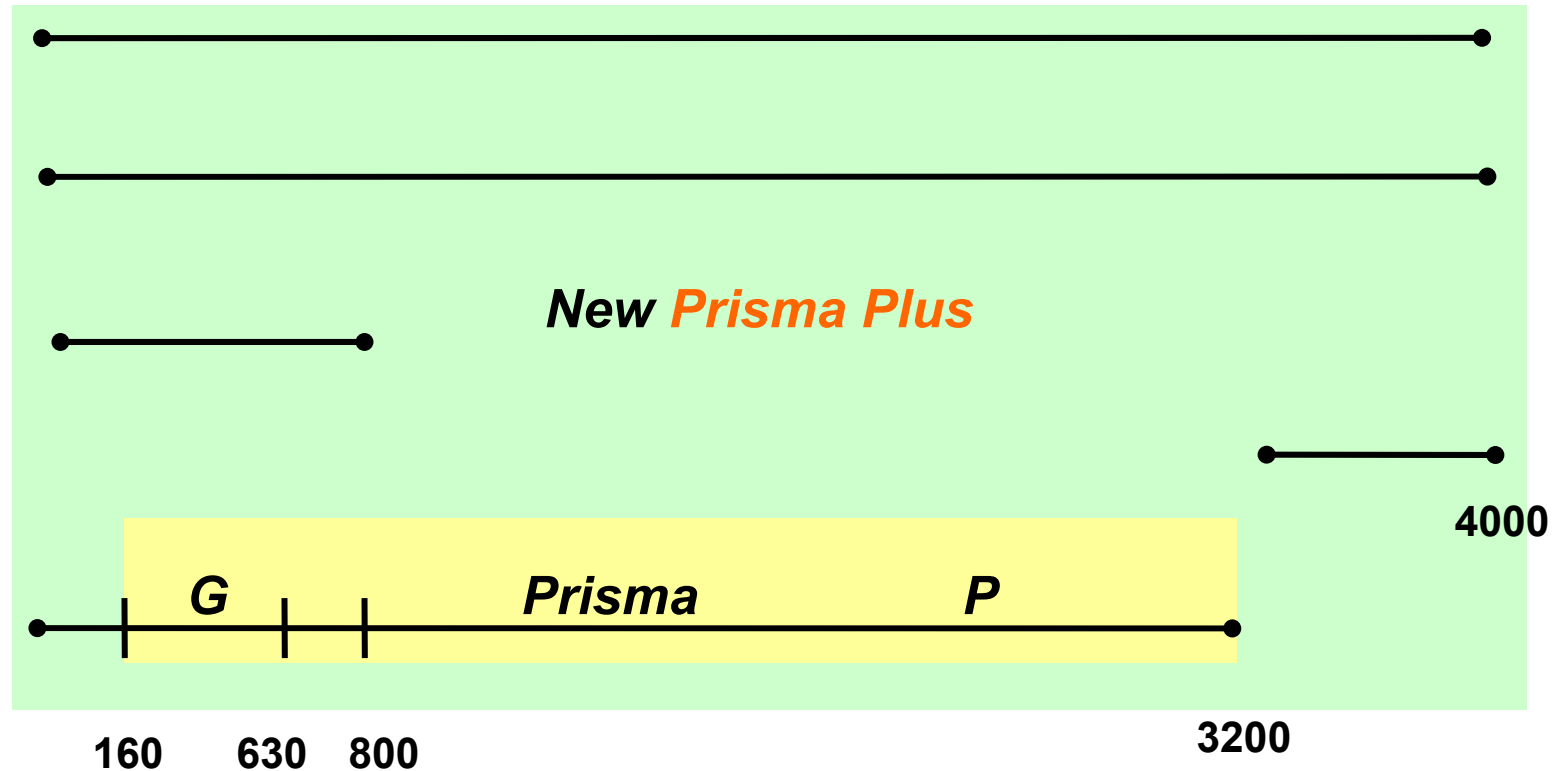
Секционирование
вплоть до 4b

Интеллектуальные
системы

MCC

PCC

Ток, А



Prisma Plus
Все учтено!



Дополнительные возможности

- ❑ **Новый шкаф Prisma Pack, In=160A**
- ❑ **Увеличенный диапазон тока, In=4000A**
- ❑ **PowerControlCenter и MotorControlCenter**
- ❑ **Решения с применением коммуникационных средств**
- ❑ **Секционирование вплоть до формы 4b**

Prisma Plus
Все учтено!



Новое поколение НКУ Prisma Plus

□ Полное предложение для строительства и промышленности на токи до 4000 А

160 А

630 А

4000 А

6300

Pragma
Kaedra

Модульные шкафы для конечного распределения

Рack

Новинка



Prisma Plus

Серия G

Навесные шкафы

~~Prisma G/GK~~



Напольные шкафы

~~Prisma GX/GK~~



Серия P

Ячейки

~~Prisma P/PH~~



Okken

Ячейки для крупных объектов

Prisma Plus
Все учтено!



Концепция *Prisma Plus*

- ❑ Предназначена для установки и подсоединения коммутационной аппаратуры Schneider Electric

- ❑ **Функциональные единицы**
 - ❑ корпус
 - ❑ функциональные блоки
 - ❑ распределительная система

- ❑ **Качественный распределительный щит:**
 - ❑ 7 испытаний - Schneider Electric
 - ❑ 3 испытания - «Щитовик»

Prisma Plus
Все учтено!

Использование опыта *Prisma*

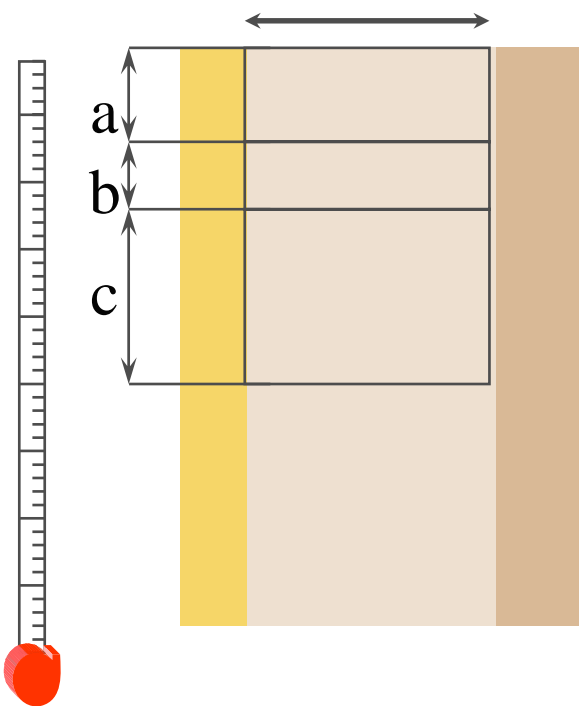
□ **модульность**

□ **удобство монтажа/ демонтажа**

□ **прозрачная архитектура**

□ **качество, проверенное временем**

□ **доверие, заложенное в систему**



Prisma Plus
Все учтено!

Испытанные характеристики

Система Prisma Plus разработана на основе набора стандартных решений, испытанных в соответствии со стандартом ГОСТ Р 51321.1 2000

□ Prisma Plus P:

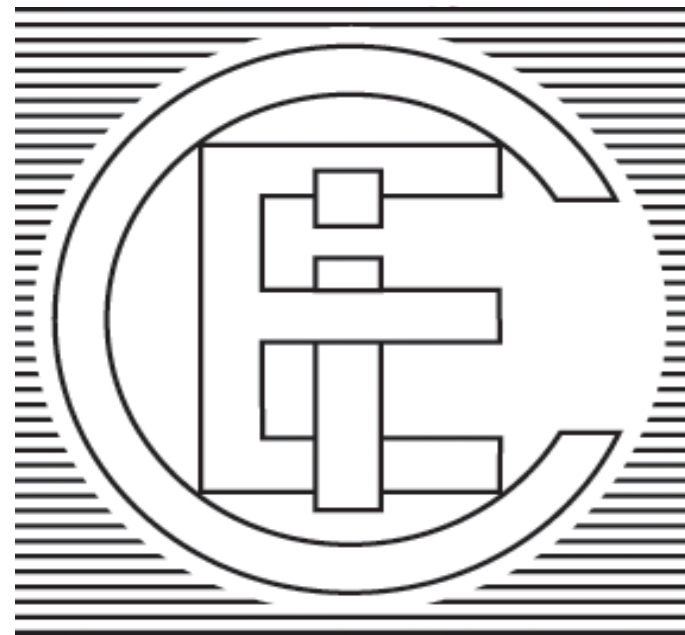
- $I_n = 4000 \text{ A}$
- $I_{cW} = 85 \text{ кА} / 1 \text{ с.}$
- $I_{pk} = 180 \text{ кА (удар.)}$

Prisma Plus G:

- $I_n = 630 \text{ A}$
- $I_{cW} = 25 \text{ кА} / 1 \text{ с}$
- $I_{pk} = 53 \text{ кА (удар.)}$

□ Prisma Pack:

- $I_n = 160 \text{ A}$



Prisma Plus
Все учтено!



Технические особенности

Prisma Plus
Все учтено!



Управление временем

❑ Сокращено общее число составных элементов на 20%

- ❑ 10 типоразмеров рам вместо 14
- ❑ одинаковая рама для ячеек IP 30 или IP 55
- ❑ общие пластроны для **Prisma Plus G, Prisma Pack**

❑ Экономия времени на сборку до 30%

- ❑ 12 винтов без гаек для сборки основной рамы
- ❑ внешние панели крепятся на 1/4 оборота
- ❑ Быстрота монтажа аппарата на плате



Prisma Plus
Все учтено!



Технические особенности

- ❑ **Новый конструктив на базе более легкого и прочного профиля**
 - ❑ рама заимствована у **Okken**- шкафа более высокого уровня
 - ❑ листовая сталь, обработанная методом катафореза со слоем термоотверждаемой порошковой полиэфирной краски
- ❑ **Увеличен полезный объем внутри шкафа на 15%**
 - ❑ компактность стоек
 - ❑ высокая эргономичность рамы



Prisma Plus
Все учтено!

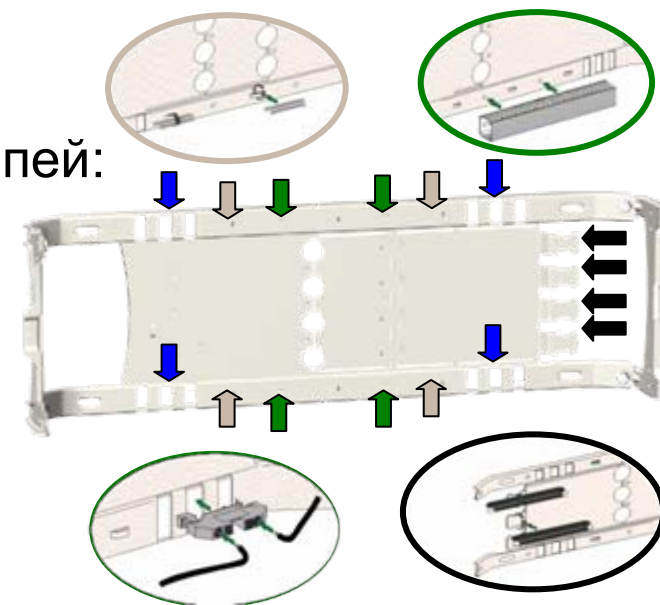


Технические особенности

□ Новые монтажные платы

□ Организация прокладки кабелей вторичных цепей:

- Монтаж кабельного канала
- Прокладка с помощью креплений
- 4 зоны для клемм
- Скобы для крепления кабелей:
 - Соединения не испытывают механических нагрузок
 - Поддерживается промежуток между кабелями



Prisma Plus
Все учтено!

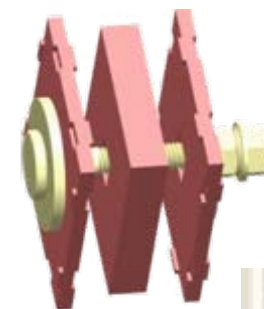


Технические особенности

- **новые профильные шины Linergy**
 - удобное подключение по всей длине
 - рациональное использование пространства



- **новые горизонтальные сборные шины**
 - состоят из плоских шин толщиной 5 или 10 мм
 - соединение без отверстий
 - надежность соединения во времени

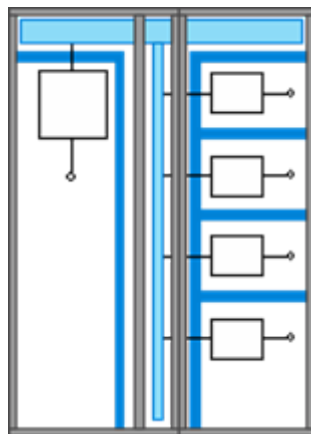


Prisma Plus
Все учтено!

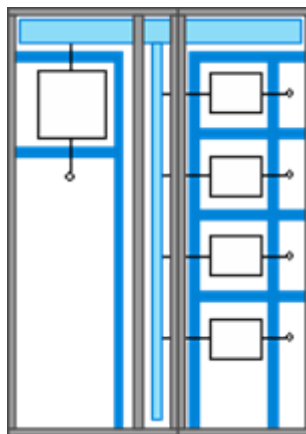
Технические особенности

□ секционирование вплоть до формы 4b

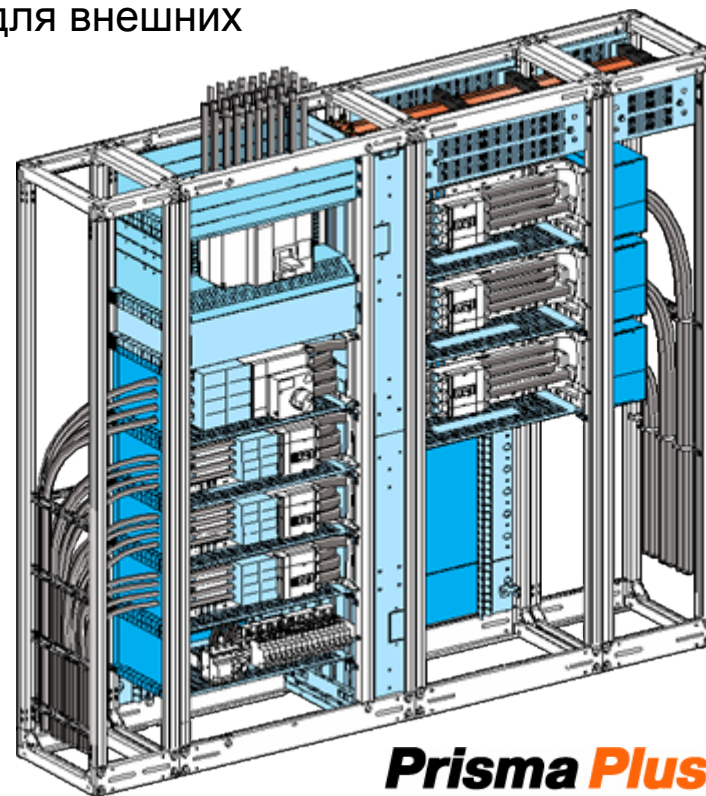
- силовые шины отделены от функциональных блоков, все функциональные блоки разделены между собой, в том числе клеммы для внешних проводников, являющиеся составной частью функционального блока.



Форма 4а



Форма 4b



Prisma Plus
Все учтено!



Технические особенности

Предусмотрены все необходимые присоединения аппарата

- ❑ Присоединения испытаны совместно с аппаратами
 - ❑ Присоединение к вводным аппаратам
 - ❑ Кабелей или шинопроводов
 - ❑ Подключение
 - К сборным шинам
 - К отходящим платам с силовыми коннекторами в кабельных каналах
 - Выбор крышек для присоединений и клеммных заглушек по каталогу



Prisma Plus
Все учтено!



Удобства работы

- ❑ **Документация на русском языке**
 - ❑ каталоги Prisma Plus P; Prisma Plus G; Prisma Pack
 - ❑ руководства по монтажу сборке и эксплуатации
- ❑ **Впервые** программа **SisPro LE** на русском языке
- ❑ **Модули обучения**
 - ❑ проектированию
 - ❑ сборке и монтажу
- ❑ **Библиотека инструкций по сборке и чертежей шин**
- ❑ **2-х уровневый Help Desk**
 - ❑ общие вопросы
 - ❑ помощь в проектировании

Prisma Plus
Все учтено!



Golden Club Prisma

Prisma Plus
Все учтено!



Prisma Plus всегда рядом



- ❑ Наличие широкой сети сертифицированных партнеров по сборке НКУ
 - ❑ **17 компаний по всей России**
- ❑ Цель - российское производство, организованное по западным технологиям и стандартам качества
 - ❑ - сотрудники, обученные проектированию и сборке шкафов PRISMA;
 - ❑ - сборочное производство отвечает требованиям и рекомендациям «Шнейдер Электрик»;
 - ❑ регулярный контроль качества сборки НКУ.

Prisma Plus
Все учтено!

Golden Club Prisma



□ Результат:

- **высочайшее** качество сборки шкафов
- **конкурентоспособные** цены
- **«Фирменное»** качество сборки подтверждено **именным сертификатом партнера Schneider Electric.**



Prisma Plus
Все учтено!



Prisma Plus- ключ к успеху

- ❑ **Широта гаммы**
- ❑ **Спокойствие гарантировано**
- ❑ **Самая современная запатентованная система распределения внутри шкафа**
- ❑ **Адаптирована для России**
- ❑ ***С 25 апреля вся гамма на складе в Москве***
- ❑ ***Полная техническая поддержка***
- ❑ ***Программа SisPro LE на русском языке***
- ❑ ***Партнеры Призма***

Prisma Plus
Все учтено!



Prisma **Plus**

Все учтено!



Prisma Plus
Все учтено!